

Een Tandje bij voor de Fiets

Vlaams Fietsbeleidsplan

Bespreking Commissie OPE
28 april 2016

Ben Weyts
Vlaams minister van Mobiliteit, Openbare Werken, Vlaamse Rand,
Toerisme en Dierenwelzijn

Situering

- ▶ Doelstelling fietsbeleidsplan
- ▶ Rol Vlaams Gewest
- ▶ In overleg met partners
 - × Vlaamse fietsmanager
 - × Fietsberaad Vlaanderen
 - × AWV
 - × Waterwegbeheerders : WenZ en DS
 - × Provincies
 - × Infrabel / NMBS
 - × Fietsersbond

Indeling presentatie

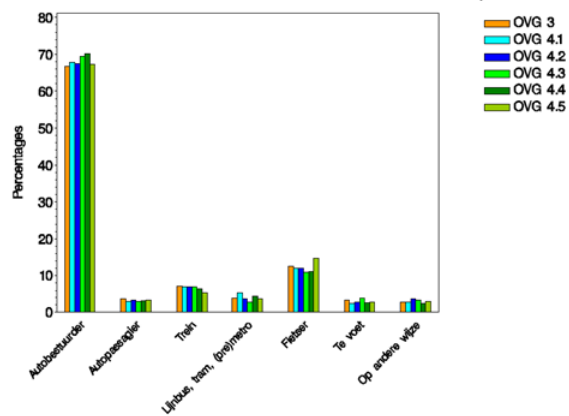
- ▶ Omgevingsanalyse
 - Verplaatsingsgedrag
 - Verkeersveiligheid
- ▶ Fietsbeleid onder de loep
- ▶ 3 Wielerveden en 9 Versnellingen
- ▶ Verder traject



Omgevingsanalyse

- ▶ Verplaatsingsgedrag woon-werkverkeer

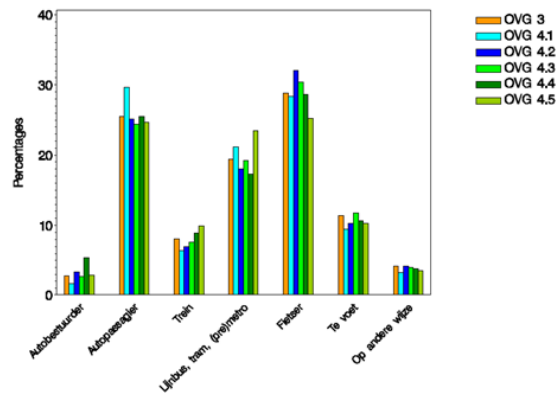
OVG 3 – OVG 4.1 – OVG 4.2 – OVG 4.3 – OVG 4.4 – OVG 4.5: Hoofdivervoerswijze Woon-Werk



Omgevingsanalyse

► Verplaatsingsgedrag woon-schoolverkeer

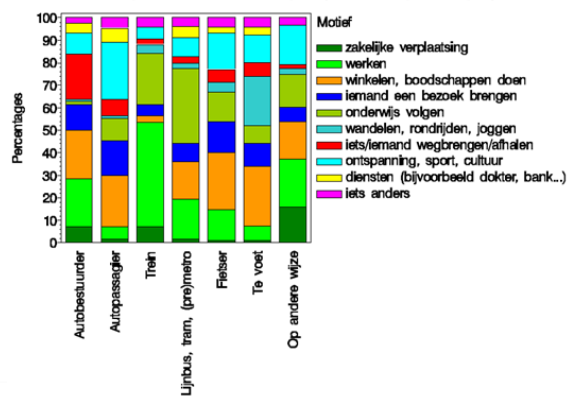
OVG 3 – OVG 4.1 – OVG 4.2 – OVG 4.3 – OVG 4.4 – OVG 4.5: Hoofdvervoerswijze Woon-School



Omgevingsanalyse

► Motief per hoofdvervoerswijze

Motief per Hoofdvervoerswijze (Aantal Verplaatsingen)



Omgevingsanalyse

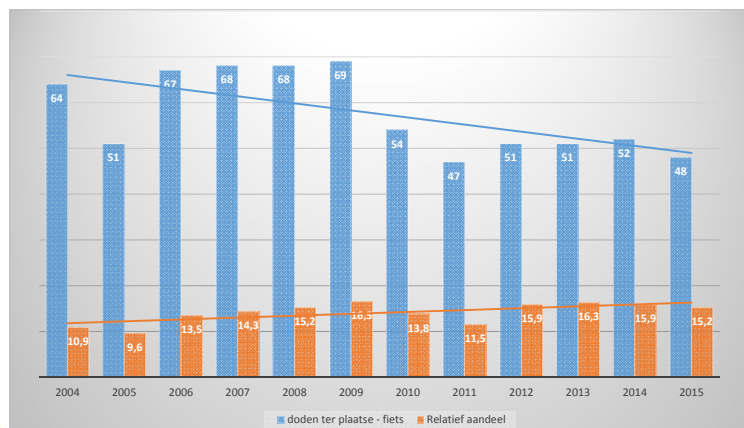
► Fietsgebruik in de centrumsteden

| STADSMONITOR | Aandeel fiets (%) | |
|------------------|-------------------|------|
| | 2011 | 2014 |
| Antwerpen | 24,0 | 33,7 |
| Gent | 25,9 | 40,6 |
| Aalst | 15,7 | 23,9 |
| Brugge | 33,2 | 45,0 |
| Genk | 15,8 | 16,4 |
| Hasselt | 20,8 | 26,8 |
| Kortrijk | 22,8 | 31,6 |
| Leuven | 29,7 | 43,4 |
| Mechelen | 27,5 | 32,0 |
| Oostende | 24,4 | 34,3 |
| Roeselare | 27,0 | 32,1 |
| Sint-Niklaas | 26,6 | 36,4 |
| Turnhout | 31,3 | 42,1 |
| Totaal 13 steden | 25,0 | 35,0 |



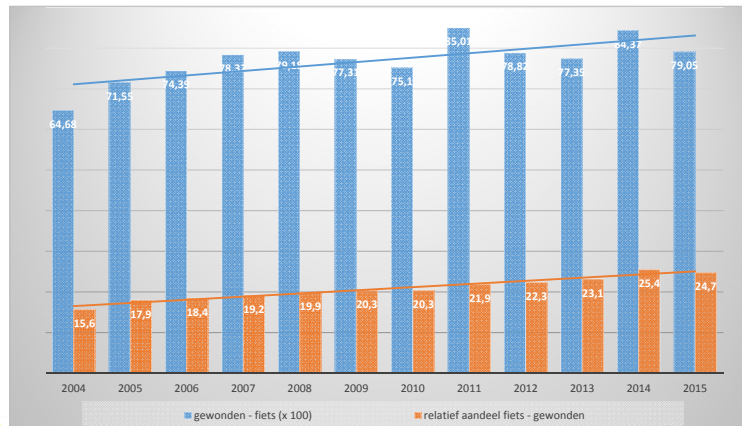
Omgevingsanalyse

► Dodelijke fietsslachtoffers in Vlaanderen



Omgevingsanalyse

▶ Aantal gewonde fietsers in Vlaanderen



Vlaanderen
verbeelding werkt

Fietsbeleid vandaag

- ▶ Vlaanderen is fietsregio
- ▶ Belangrijk groeipotentieel
- ▶ Hoog fietsgebruik is positief voor
 - Mobiliteit
 - Gezondheid
 - Leefbaarheid
 - Economie
- ▶ Conclusie : grote toegevoegde waarde



Vlaanderen
verbeelding werkt

Fietsbeleid vandaag

- ▶ Sterktes
- ▶ Zwaktes
- ▶ Bedreigingen
- ▶ Kansen



Vlaanderen
verbeelding werkt

Fietsbeleid - sterktes

- ▶ Sterkere beleidsmatige focus op fiets
- ▶ Groeiende investeringsbudgetten
- ▶ Kwaliteit als belangrijk aandachtspunt
- ▶ BFF als lange termijnvisie



Vlaanderen
verbeelding werkt

Fietsbeleid - zwaktes

- ▶ Fietsreflex niet steeds aanwezig
- ▶ Versnippering fietsbeleid
- ▶ Complexe procedures + uitdaging om fietsprojecten af te stemmen op interfererende werkzaamheden
- ▶ Onderbenutting fietsfonds en andere subsidiekanalen voor lokale fietsinfrastructuur
- ▶ Opvolging fietsbeleid



Fietsbeleid - kansen

- ▶ De Vlaamse fietscultuur als boost voor het fietsbeleid
- ▶ Fiets als onderdeel van het multimodaal vervoersmodel
- ▶ Vervoerregio's : integrale aanpak maar ook lokale inbreng
- ▶ Innovatie geeft nieuwe boost
- ▶ Kennisopbouw



Fietsbeleid - bedreigingen

- ▶ Versnipperd beleid
- ▶ Verkeersveiligheid
- ▶ Knelpunten doorstroming



3 Wielerwerken

1. Werken aan fietsbeleid
2. Werken aan fietsinfrastructuur
3. Werken aan fietscultuur



3 Wielerwerken

Werken aan fietsbeleid

- ▶ 1^{ste} versnelling : Bewaken van een integraal fietsbeleid
- ▶ 2^{de} versnelling : Samenwerken binnen een sterke regie
- ▶ 3^{de} versnelling : Brede kennisopbouw en –deling



Versnelling 1: Bewaken van een integraal fietsbeleid

- ▶ Wat?
 - Een horizontaal en verticaal beleid ten dienste van de fiets, als belangrijke schakel in het mobiliteitsbeleid
- ▶ Hoe?
 - Vertaling naar strategische beleidsplannen
 - Ruimtelijke keuzes en mobiliteitsvisie als basis voor de investeringsagenda's
 - Opportuniteiten implementatie basisbereikbaarheid
 - Fietsreflex



Versnelling 2: Samenwerken binnen een sterke regie

- ▶ Wat?
 - Vlaanderen als coördinator én partner
- ▶ Hoe?
 - Aansturen en prioriteren realisatie fietsnelwegen
 - Vlaamse overheid als brugfiguur
 - Lokale besturen motor van het lokale fietsbeleid
 - Gelijkschakeling prioriteiten
 - Aanduiding trekker op projectbasis
 - Heroriëntatie en uitbreiding Fietsteam
 - Evaluatie wettelijk kader betreffende het mobiliteitsbeleid



Versnelling 3: Brede kennisopbouw en –deling

- ▶ Wat?
 - Een op objectieve feiten gefundeerd fietsbeleid
- ▶ Hoe?
 - Verzameling en ontsluiting van kennis en kunde
 - *Good practices* in binnen- en buitenland
 - Datacollectie en –analyse verkeersveiligheid
 - Sturing onderzoeksagenda Fietsberaad Vlaanderen



3 Wielerwerken

Werken aan fietsinfrastructuur



- ▶ 4^{de} versnelling : Volledige en snelle netwerken
- ▶ 5^{de} versnelling : Comfortabele netwerken
- ▶ 6^{de} versnelling : Veilige netwerken
- ▶ 7^{de} versnelling : Een duidelijk financieel engagement vanuit de Vlaamse overheid



Versnelling 4: Volledige en snelle netwerken

- ▶ Wat?
 - Realisatie van een sluitend functioneel netwerk
- ▶ Hoe?
 - BFF als beleidsinstrument
 - Aanpassing BFF in consensus
 - Focus op FSW in Vlaamse Ruit
 - Doorstroming : verkeerslichtenregeling + kunstwerken
 - Trajectgewijze benadering
 - Versterken statuut van de fietssnelweg



Versnelling 5: Comfortabele netwerken

- ▶ Wat?
 - Realisatie van een kwaliteitsvol fietsnetwerk

- ▶ Hoe?
 - Blijven investeren m.h.o. op structurele kwaliteitsverbetering
 - Monitoring en opvolging
 - Afstemmen (structureel) onderhoud bovenlokale verbindingen
 - Vademecum Fietsvoorzieningen : eenvoudig en praktisch
 - Herkenbaarheid en bekendheid
 - Fietsparkingbeleid
 - Uitbouw fietsdeelsysteem
 - Toegankelijk OV



Versnelling 6: Veilige netwerken

- ▶ Wat?
 - Meer verkeersveiligheid voor de fietser

- ▶ Hoe?
 - Conflictvrije omgeving nastreven: scheiden versus ontvlechten
 - Vademecum Fietsvoorzieningen als handleiding
 - Meldpunt in combinatie met snelle interventieteams
 - Veilige fietsenstallingen



Versnelling 7: Een duidelijk financieel engagement vanuit de Vlaamse overheid

- ▶ Wat?
 - Focus op fietsinvesteringen
- ▶ Hoe?
 - Groeipad voor fietsinvesteringen
 - Focus op uitvoeren
 - Maximale valorisatie alternatieve financieringskanalen
 - Optimalisatie subsidiëring fietsinfrastructuur
 - Onderzoek cofinanciering investeringen NMBS



3 Wielerwerken

Werken aan fietscultuur



- ▶ 8^{ste} versnelling : Sensibiliseren en informeren over de mogelijkheden van de fiets
- ▶ 9^{de} versnelling : Opleiding en educatie



Versnelling 8: Sensibiliseren en informeren over de mogelijkheden van de fiets

- ▶ Wat?
 - Overtuig de Vlaming van de voordelen en mogelijkheden van de fiets

- ▶ Hoe?
 - Opportuniteiten woon-werk verplaatsingen
 - Promotie bestaande fietsfiscaliteit
 - Pendelfonds optimaliseren en valoriseren
 - Stimuleren woon-schoolverplaatsingen met de fiets
 - Thematische of doelgerichte communicatie



Versnelling 9: Opleiding en educatie

- ▶ Wat?
 - Verscherpen aandacht vóór en van de fietser

- ▶ Hoe?
 - Verkeerseductie op maat van doelgroepen
 - Aantrekkelijke verkeersveiligheids- campagnes
 - Rol voor het Huis voor de Verkeersveiligheid



Verder traject

- ▶ Leidraad voor Vlaams fietsbeleid
- ▶ Nood aan verdere concretisering
- ▶ Opvolging beleidsplan



Dank voor uw aandacht!

